

**GARANTA O ALTO PADRÃO DOS SEUS MOLDES
COLUNAS E BUCHAS PADRONIZADAS**

MATEBO



A MATEBO produz colunas e buchas de guia em dimensões apropriadas para suas necessidades, permitindo a construção de moldes, de injeção ou sopro, em prazos curtos e custos menores.

As colunas e buchas MATEBO são produzidas em aço SAE 8620, cementadas, temperadas e retificadas conforme tolerância ISO, garantindo a qualidade e longevidade de seu molde.



INDÚSTRIA E COMÉRCIO LTDA.

Rua José Rodrigues Cardeal, 25
Santo Amaro CEP 05723-390

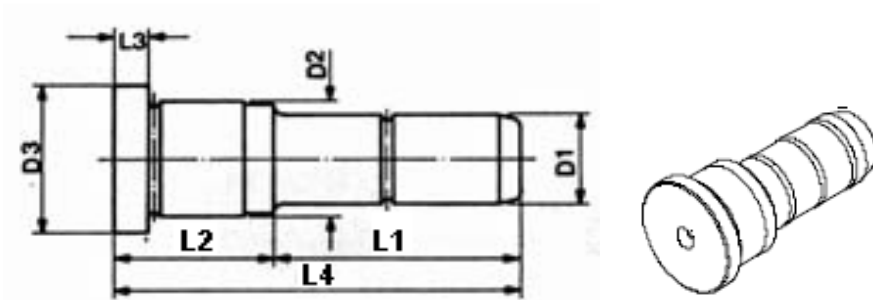
PABX: (11) 3741-0577

www.matebo.com.br

contato@matebo.com.br

COLUNAS

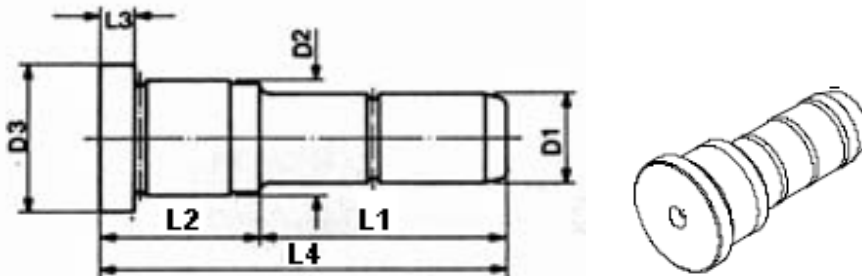
(D2-L2-L1-D1 CF D3 x L3)



Códigos	Dimensões em milímetros						
Ø20	D1	D2	D3	L1	L2	L3	L4
20-20-20-14	14	20	23	20	20	5	40
20-23-30-14	14	20	23	30	23	5	53
20-23-50-14	14	20	23	50	23	5	73
20-23-60-14	14	20	23	60	23	5	83
20-26-30-14	14	20	23	30	26	5	56
20-26-50-14	14	20	23	50	26	5	76
20-30-30-14	14	20	23	30	30	5	60
20-30-50-14	14	20	23	50	30	5	80
20-30-60-14	14	20	23	60	30	5	90
20-30-75-14	14	20	23	75	30	5	105
20-34-30-14	14	20	23	30	34	5	64
20-34-50-14	14	20	23	50	34	5	84
20-40-30-14	14	20	23	30	40	5	70
20-40-50-14	14	20	23	50	40	5	90
20-45-20-14	14	20	23	20	45	5	65
20-45-30-14	14	20	23	30	45	5	75
20-45-50-14	14	20	23	50	45	5	95
20-54-30-14	14	20	23	30	54	5	84

COLUNAS

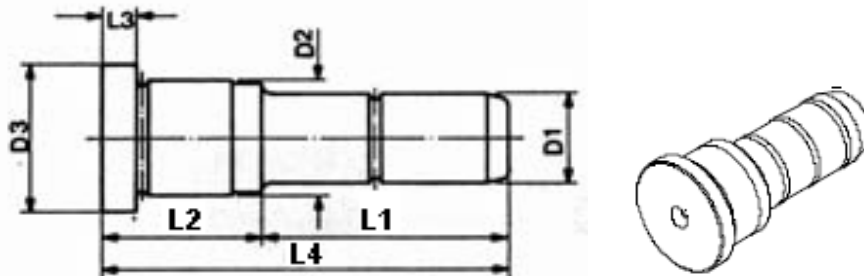
(D2-L2-L1-D1 CF D3 x L3)



Códigos	Dimensões em milímetros						
	Ø25	D1	D2	D3	L1	L2	L3
25-23-30-18	18	25	28	30	23	5	53
25-23-60-18	18	25	28	60	23	5	83
25-26-30-18	18	25	28	30	26	5	56
25-30-30-18	18	25	28	30	30	5	60
25-30-60-18	18	25	28	60	30	5	90
25-30-100-18	18	25	28	100	30	5	130
25-34-30-18	18	25	28	30	34	5	64
25-34-40-18	18	25	28	40	34	5	74
25-34-45-18	18	25	28	45	34	5	79
25-34-60-18	18	25	28	60	34	5	94
25-34-100-18	18	25	28	100	34	5	134
25-34-120-18	18	25	28	120	34	5	154
25-40-30-18	18	25	28	30	40	5	70
25-40-40-18	18	25	28	40	40	5	80
25-40-45-18	18	25	28	45	40	5	85
25-40-60-18	18	25	28	60	40	5	100
25-40-100-18	18	25	28	100	40	5	140
25-45-30-18	18	25	28	30	45	5	75
25-45-45-18	18	25	28	45	45	5	90
25-45-60-18	18	25	28	60	45	5	105
25-45-100-18	18	25	28	100	45	5	145
25-54-30-18	18	25	28	30	54	5	84
25-54-60-18	18	25	28	60	54	5	114
25-54-100-18	18	25	25	100	54	5	154

COLUNAS

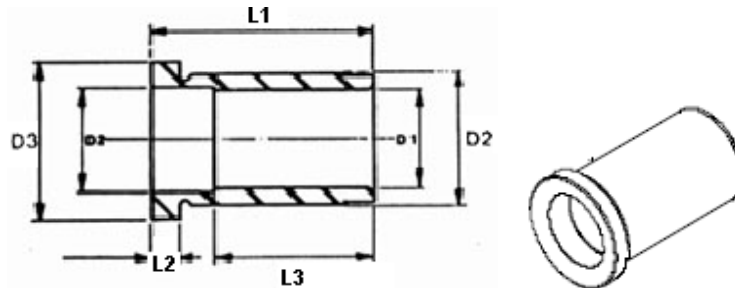
(D2-L2-L1-D1 CF D3 x L3)



Códigos	Dimensões em milímetros						
Ø32	D1	D2	D3	L1	L2	L3	L4
32-23-30-24	24	32	35	30	23	6	53
32-26-30-24	24	32	35	30	26	6	56
32-30-30-24	24	32	35	30	30	6	60
32-30-60-24	24	32	35	60	30	6	90
32-30-70-24	24	32	35	70	30	6	100
32-30-100-24	24	32	35	100	30	6	130
32-34-30-24	24	32	35	30	34	6	64
32-34-60-24	24	32	35	60	34	6	94
32-34-100-24	24	32	35	100	34	6	134
32-40-30-24	24	32	35	30	40	6	70
32-40-60-24	24	32	35	60	40	6	100
32-40-100-24	24	32	35	100	40	6	140
32-45-30-24	24	32	35	30	45	6	75
32-45-45-24	24	32	35	45	45	6	90
32-45-60-24	24	32	35	60	45	6	105
32-45-100-24	24	32	35	100	45	6	145
32-54-30-24	24	32	35	30	54	6	84
32-54-60-24	24	32	35	60	54	6	114
32-54-100-24	24	32	35	100	54	6	154

BUCHAS

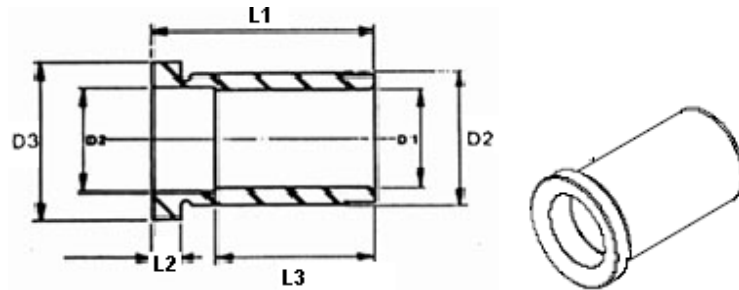
(D2-L1-D1 CF D3 x L2)



Códigos	Dimensões em milímetros					
	D1	D2	D3	L1	L2	L3
Ø20						
20-20-14	14	20	23	20	5	20
20-23-14	14	20	23	23	5	23
20-26-14	14	20	23	26	5	26
20-30-14	14	20	23	30	5	30
20-34-14	14	20	23	34	5	34
20-40-14	14	20	23	40	5	30
20-45-14	14	20	23	45	5	30
20-54-14	14	20	23	54	5	30
20-60-14	14	20	23	60	5	30
Ø25						
25-20-18	18	25	28	20	5	20
25-23-18	18	25	28	23	5	23
25-26-18	18	25	28	26	5	26
25-30-18	18	25	28	30	5	30
25-34-18	18	25	28	34	5	34
25-40-18	18	25	28	40	5	40
25-45-18	18	25	28	45	5	45
25-54-18	18	25	28	54	5	54
25-60-18	18	25	28	60	5	40
25-70-18	18	25	28	70	5	40
25-72-18	18	25	28	72	5	40

BUCHAS

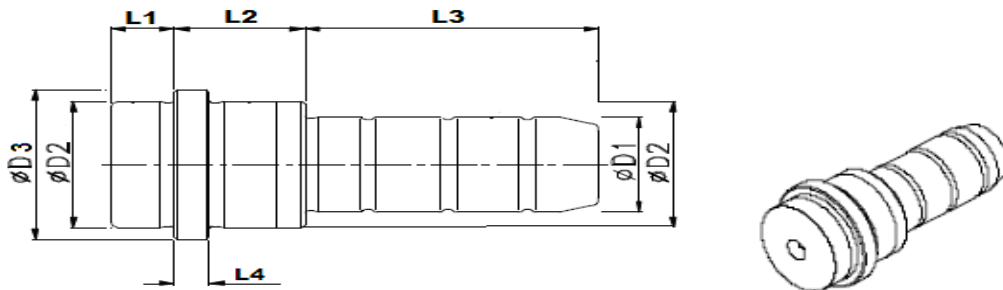
(D2-L1-D1 CF D3 x L2)



Códigos	Dimensões em milímetros					
	D1	D2	D3	L1	L2	L3
Ø32						
32-14-24	24	32	35	14	6	14
32-20-24	24	32	35	20	6	20
32-23-24	24	32	35	23	6	23
32-26-24	24	32	35	26	6	26
32-30-24	24	32	35	30	6	30
32-34-24	24	32	35	34	6	34
32-40-24	24	32	35	40	6	40
32-45-24	24	32	35	45	6	45
32-54-24	24	32	35	54	6	54
32-60-24	24	32	35	60	6	50
32-70-24	24	32	35	70	6	50
32-72-24	24	32	35	72	6	50
32-100-24	24	32	35	100	6	50

COLUNA COM GUIA DUPLA (GD)

(D2-L1/L2-L3-D1 CF D3 x L4)



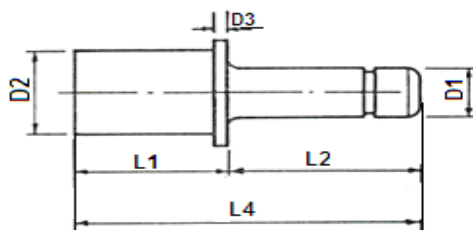
Moldes com placas duplas (guiadas) necessitam de colunas com guia dupla e buchas apropriadas. As colunas GD são fornecidas sob encomenda.

Para seu pedido indicar: **D2-L1/L2-L3-D1**, seguidas da sigla GD.

Exemplo: Coluna 25-30/12-100-18 GD

COLUNA PARA GUIA DE PLACA EXTRATORA (GE)

(D2-L1/L2-D1 CF D3 x L3)



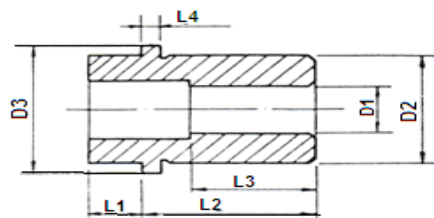
As colunas para guia de placa extratora são fabricadas mediante pedido.

Para seu pedido indicar: **D2-L1/L2-L3-D1**, seguidas da sigla GE.

Exemplo: Coluna 25-34/20-18 GE

BUCHA PARA MOLDE COM PLACA BASE GUIADA

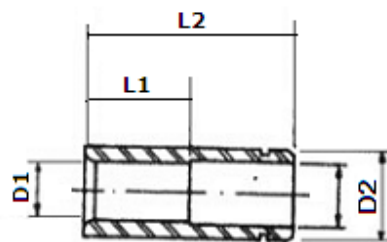
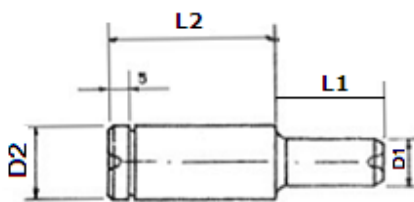
(D2-L2/L1-D1 CF D3 x L4)



Para seu pedido indicar: **D2-L2/L1-D1**

Exemplo: Bucha 25-30/15-18

CONJUNTOS SP MATEBO



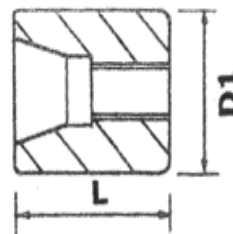
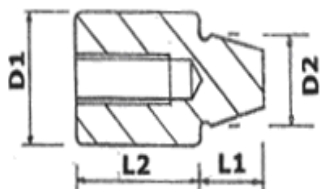
COLUNAS					
CÓDIGO	D1	D2	L1	L2	L3
SP 10	7	10	12	39	51
SP 12	8	12	12	39	51
SP 14	10	14	16	39	55
SP 16	11	16	16	39	55
SP 17	11	17	16	39	55
SP 18	12	18	16	39	55
SP 20	15	20	24	39	63
SP 22	16	22	24	39	63

BUCHAS				
CÓDIGO	D1	D2	L1	L2
BSP 10	7	10	15	39
BSP 12	8	12	15	39
BSP 14	10	14	20	39
BSP 16	11	16	20	39
BSP 17	11	17	20	39
BSP 18	12	18	20	39
BSP 20	15	20	24	39
BSP 22	16	22	24	39

O conjunto SP é formado de um pino e respectiva bucha e necessitam do uso de um anel elástico, não fornecido. Temos em nossa linha o conjunto SP 16 CF com as mesmas dimensões do SP 16 padrão, porém com cabeça de 16,9x6 e o conjunto SP 20 CF com cabeça de 20,9x6,5.

No seu pedido, indicar a sigla SP, sem cabeça ou com cabeça. Exemplo: SP 16mm ou SP 16mm CF.

CONJUNTOS CENTRALIZADORES MATEBO



PINOS CENTRALIZADORES					
CÓDIGO	D1	D2	L1	L2	Rosca
PC 10	10	8	6,9	9,2	M 4
PC 12	12	9,7	8,4	11,2	M 6
PC 14	14	9,6	8	16	M 5
PC 15	15	12,7	8,4	11	M 8
PC 16	16	12	12	18	M 5
PC 16	16	12,5	7	13,5	M 6
PC 18	18	14,7	8,5	13,5	M 6
PC 20	20	14	12	25	M 8
PC 20	20	13	9	19	M 8
PC 25	25	16	12	25	M 8
PC 32	32	28	27	40	M 10
PC 36	36	30	27	40	M 10

BUCHAS CENTRALIZADORAS					
CÓDIGO	D1	L	Rosca	Conj. Montado	Material
BC 10	10	10,7	M 4	21mm	INOX 420
BC 12	12	16	M 6	34mm	INOX 420
BC 14	14	16	M 5	34mm	SAE 8620
BC 15	15	12,7	M 8	25mm	INOX 420
BC 16	16	22	M 5	42mm	SAE 8620
BC 16	16	13,5	M 6	28mm	INOX 420
BC 18	18	13,5	M 6	28mm	INOX 420
BC 20	20	25	M 8	52mm	SAE 8620
BC 20	20	19	M 8	39mm	INOX 420
BC 25	25	25	M 8	50mm (5° ou 15°)	SAE 8620
BC 32	32	40	M 10	84mm	SAE 8620
BC 36	36	40	M 10	84mm	SAE 8620

Os conjuntos centralizadores devem ser solicitados como:

Conj. Centr. H-xx mm

(Onde a medida **xx** é o diâmetro desejado)