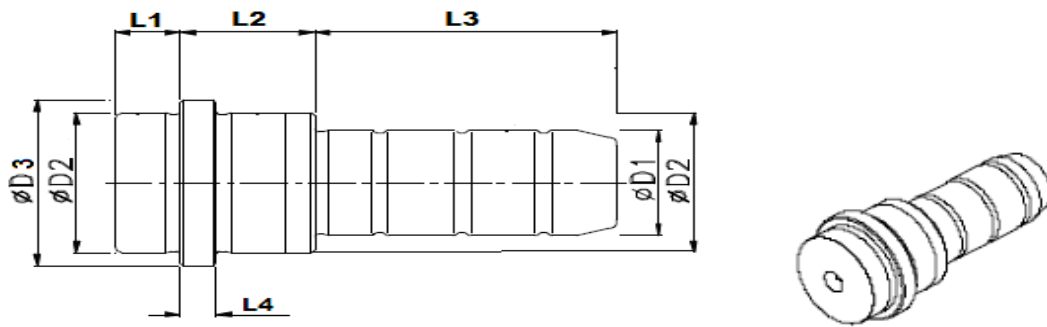


## COLUNA COM GUIA DUPLA (GD)

(D2-L1/L2-L3-D1 CF D3 x L4)



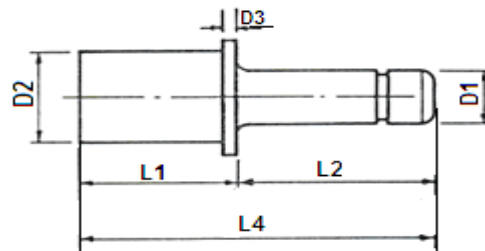
Moldes com placas duplas (guiadas) necessitam de colunas com guia dupla e buchas apropriadas. As colunas GD são fornecidas sob encomenda.

Para seu pedido indicar: **D2-L1/L2-L3-D1**, seguidas da sigla GD.

Exemplo: Coluna 25-30/12-100-18 GD

## COLUNA PARA GUIA DE PLACA EXTRATORA (GE)

(D2-L1/L2-D1 CF D3 x L3)



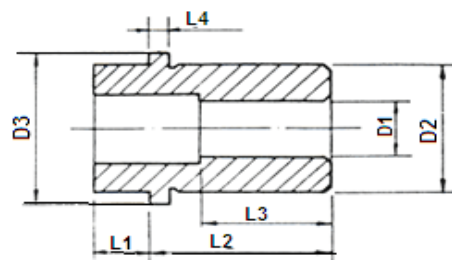
As colunas para guia de placa extratora são fabricadas mediante pedido.

Para seu pedido indicar: **D2-L1/L2-L3-D1**, seguidas da sigla GE.

Exemplo: Coluna 25-34/20-18 GE

## BUCHA PARA MOLDE COM PLACA BASE GUIADA

(D2-L2/L1-D1 CF D3 x L4)



Para seu pedido indicar: **D2-L2/L1-D1**

Exemplo: Bucha 25-30/15-18